

# Speuren met Abeltje Het boerenleven

In de Coendersborg woonden vroeger hele deftige mensen en werkten arme mensen in de bossen en in het veen. Nu leven hier allerlei dieren. Misschien komen we wel herten tegen...of een ringslang!

*Er is hier nog veel meer te ontdekken over de dieren die hier leven en hoe de mensen hier vroeger werkten op het land.*



1

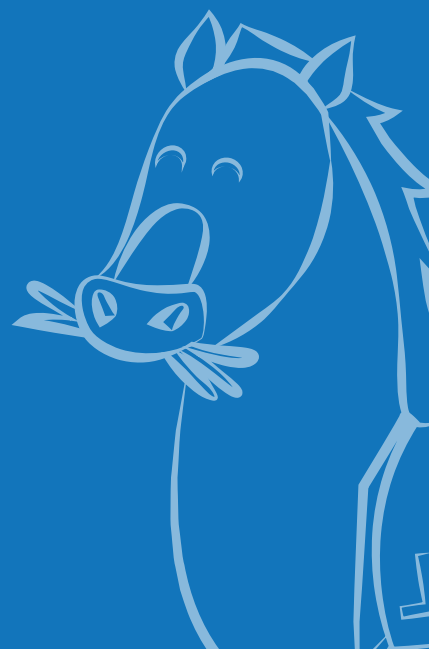
Hoe heet het paard bij het startpunt?

- A Piet       B Jan       C Karel

2

Wanneer is deze borg gebouwd?

- A 2009       B 1813       C 1635



3

Hoeveel planken zitten er in het bruggetje?

- (A) 5      (B) 16      (C) 22

4

Zoek het routeplaatje. Wat staat er op het routeplaatje?

- (A) Wagenwiel      (B) Schep      (C) Hark

5

Zoek het routeplaatje. Wat staat er op het routeplaatje?

- (A) Kruiwagen      (B) Hooivork      (C) Melkkrukje

6

Hoe oud was de boom toen hij gekapt werd?

- (A) Ongeveer 70 jaar      (B) Ongeveer 20 jaar      (C) Ongeveer 200 jaar

7

Je bent net over een heideveldje gelopen.  
Welke dieren kun je hier tegenkomen?

- (A) Gorilla's en neushoorns      (B) Paarden en eenden      (C) Ringslangen en landgeiten

8

Door welk dier werd een trekschuit getrokken?

- (A) Koe      (B) Paard      (C) Schaaap

9

Zoek het routeplaatje. Wat staat er op het routeplaatje?

- (A) Melkbus      (B) Ladder      (C) Hooiwagen

*Hoera, je hebt alle vragen beantwoord! Lever je antwoorden in bij  
Restaurant De Kruisweg in Marum en grabbel een cadeautje uit de schatkist.*